

Häuser à la carte und à la minute

# Chef, die Büros sind da!

Systembau macht's möglich: Pünktlich zum exakten Termin werden ganze Stockwerke als Raumeinheiten auf Transportern rohbaufertig angeliefert und in garantierter Rekord-Bauzeit unabhängig von den Launen des Wetters fertig zum Richtfest erstellt.

» In Zeiten enger Kostenrahmen und kurzer Termine ist es für alle Bauwilligen wichtig, die Alternative des Systembaus kritisch zu testen und einzusetzen. So hat Airbus in Hamburg in wenigen Wochen zusätzliche Büroflächen für viele neue Arbeitsplätze durch Einsatz des Systems OFRA erstellt.

Bereits nach drei Wochen Bauzeit wurde das Richtfest für vier Bürogeschosse gefeiert – Rekordzeit. Aber diese Art des Bauens ist auch für kleinere Betriebe interessant; es lohnt sich auch z. B. bei Erweiterungen, Anbauten oder Aufstockungen!

Es sind vor allem die zeit- und damit geldwerten Vorteile, die den Systembau im kritischen Vergleich gut aussehen lassen: Die garantiert höhere Qualität durch die bewährte und zertifizierte Präzisionsfertigung der gesamten Trag-

konstruktion lässt den Rohbau in wenigen Wochen entstehen, der dann freie Hand lässt für die weitere wetterunabhängige traditionelle Ausführung der Ausbauarbeiten vor Ort mit bekannten Handwerkerfirmen der Region. Eine individuelle Gestaltung und Anpassung der Grundrisse, Materialien, Fassaden und Dachformen ist also weiterhin möglich.

Kann man mit Systembau architektonisch anspruchsvoll, schnell und kostengünstig bauen? Ja! Als Architekt stand ich dem Systembau zunächst kritisch gegenüber, musste aber nach dem Studium der vielen überzeugenden Referenzen erkennen, dass hier eine vollwertige Alternative zum konventionellen Bauen vor allem bei engen Terminen und Budgets für viele Gebäudearten entwickelt

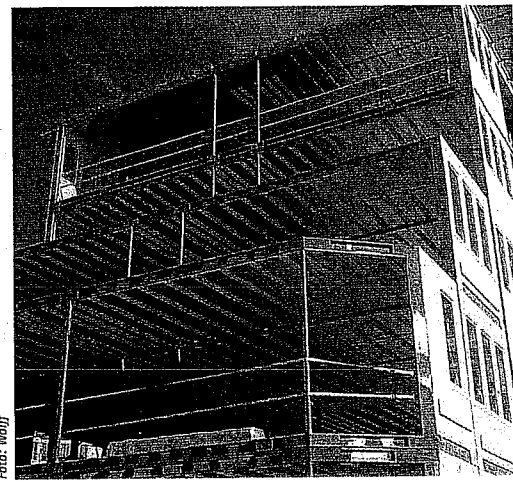


Foto: Wolff

worden ist. Die Kosten sind dabei präzise zu kalkulieren, da viele Details und Fragen z. B. der Statik und des Brand-schutzes durch das System OFRA vor-geklärt sind.

Auch das Handwerk hat beim Systembau gute Chancen durch Ergänzungen vor Ort. Bei der Errichtung des Rohbaus durch die Raummodule ist ein zügiger Anschluss der Ausbauarbeiten garantiert, wobei alle Techniken für den Innenausbau wie auch für Fassaden und Dächer infrage kommen. Die Arbeitsbedingungen sind unvergleichlich besser, da das Wetter wirklich von Anfang an draußen bleibt. Durch die präzise Modulbauweise mit der ausgeklügelten Leitungsführung in den Profilstützen bzw. in den Boden- und Deckenplatten entfallen nervige Stemmarbeiten, und damit weitestgehend Baulärm, Schutt, Stress und Zeitverluste.

Mit dem System OFRA wird den Planern und allen Baubeteiligten ein Instrument an die Hand gegeben, das höhere Bauqualität mit verlässlichem Zeit- und Kostenmanagement garantiert. << Fritz Wölff, Architekt in Hamburg

## SONDERTHEMEN im NordHandwerk

Folgende Themen-Specials haben wir für Sie in Vorbereitung:

- 09 / 2006: Steuern und Geldanlage
- 10 / 2006: Fuhrpark und Nutzfahrzeuge
- 11 / 2006: Versicherung und Altersvorsorge
- 12 / 2006: Das moderne Büro

Weitere Infos: [www.hbzv.com](http://www.hbzv.com) oder bei Tanya Kumst  
Anzeigenberatung **Telefon 040/398 34 414**



## KOMPAKT-BAU GMBH

ERSTELLT IN  
FERTIGTEILBAUWEISE



BÜROGEBÄUDE · WERK- + LAGERHALLEN  
PLANUNG · ROHBAU · SCHLÜSSELFERTIG

Hauptstrasse 18  
25462 Rellingen  
Tel. (04101) 2 45 47

Fax (04101) 20 05 53  
[www.kompakt-bau.de](http://www.kompakt-bau.de)  
kontakt@kompakt-bau.de